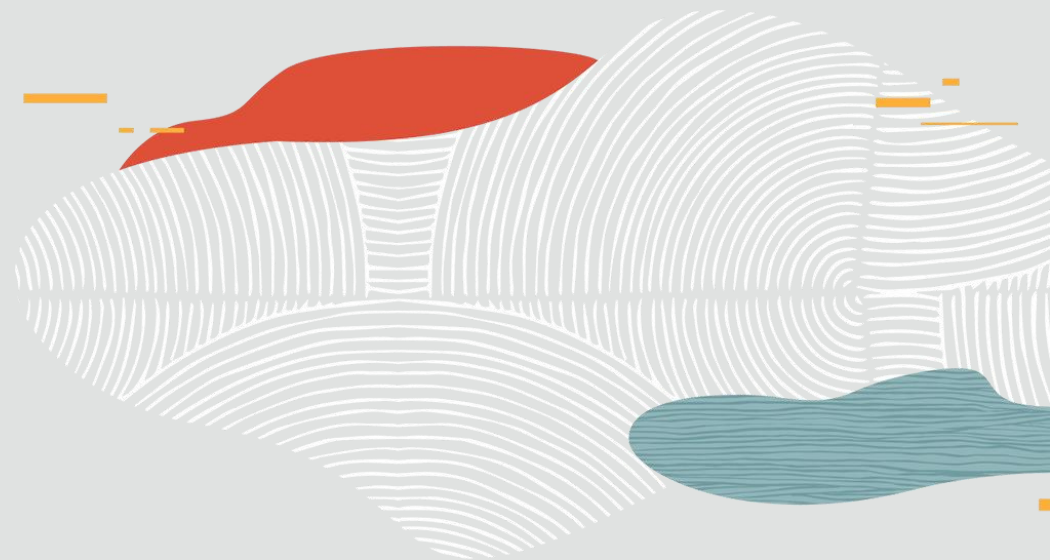


ORACLE



# MySQLのGIS機能を使用したシステムの例

# アップルアップル

## アプリケーション

「a-blog cms」は、アップルアップルが開発する国産のCMSです。様々な業種のWebサイト制作に使われており、2019年10月現在公開可能事例550件、非公開事例3,400件以上の実績があります。



## MySQLのGIS機能の活用例

「a-blog cms」では、投稿記事の属性として位置情報を含めることができます。位置情報はMySQLのgeometry型に保存されています。この機能を活用することで、ユーザーの近くの情報を表示する、といったWebページ制作を可能にしています。



# アップルアップル



## 位置情報を使用したWebページの例

名古屋地区の情報を発信している[SpyMaster](#)では、この機能を活用してユーザーの近くのスポット情報を表示できるようにしています。

ユーザーの現在地をJavaScriptのGeolocation APIを使って取得し、現在地からの距離をMySQLのST\_Length関数で計算しています。

MySQLのGEOMETRY型とJavaScriptのGeolocation APIの活用事例(※)  
<https://speakerdeck.com/steelydylan/mysqlfalse-geometry-xing-tojavascriptfalse-geolocation-api-falsehuo-yong-shi-li>

※本資料ではGLength関数を使った例が紹介されていますが、今後実装する際はST\_Length関数を使用下さい。  
(GLength関数はMySQL 5.7で非推奨になり、MySQL 8.0で廃止されました)。



# SpyMaster (<https://spymaster.jp>)

GLength関数(ST\_Length関数)で距離計算することで、現在地から近いスポット情報や、今表示しているスポットから近いスポットを表示





# 圓屋 (<https://yenya.co.jp/locations>)

GLength関数(ST\_Length関数)で距離計算することで、現在地から近い順番に店舗情報を表示



## 西区本店

この店舗まで5.8km



愛知県名古屋市西区山木1丁目141-1

## 港店

この店舗まで6.3km



愛知県名古屋市港区正徳町6丁目20

## 天白店

この店舗まで10.6km



愛知県名古屋市天白区中坪町145

## 守山店

この店舗まで12.3km



愛知県名古屋市守山区太田井4-47

